



**FEHAP**

Santé Social - Privé Solidaire

# Comparaison des grilles public-CCN 1951

*Dir. Observation & Etudes – maj 23/09/2022*

# Sommaire

- Récapitulatif
- Aides-Soignants
- IDE
- IBODE
- IADE
- Sages-Femmes
- Comparaison des grilles publiques pour le passage d'IDE vers IBODE ou IADE
- Annexe-Hypothèses

# Récapitulatif- annuel

L'ensemble des grilles présentées s'applique à un salarié démarrant sa carrière en 2022

Rémunération annuelle brute		Années d'ancienneté				
Métiers		Zéro	5	10	15	20
aide-soignant	FEHAP	24 240	25 300	26 350	27 200	28 470
	FPH	29 120	32 020	32 960	39 120	40 570
IDE	FEHAP	30 210	31 620	32 950	34 070	35 670
	FPH	30 380	34 790	38 120	45 190	47 320
IADE	FEHAP	34 800	36 440	38 010	39 310	41 190
	FPH	36 620	40 350	44 150	54 220	56 150
IBODE	FEHAP	32 670	34 200	35 660	36 880	38 630
	FPH	32 810	36 210	41 880	51 940	53 870
Masseur-kinésithérapeute	FEHAP	30 770	32 200	33 570	34 710	36 350
	FPH	31 730	35 130	40 800	50 860	52 790
Psychomotricien	FEHAP	30 770	32 200	33 570	34 710	36 350
	FPH	29 600	34 470	37 800	41 930	43 930
Sage-femme	FEHAP	40 890	44 280	47 840	50 800	54 250
	FPH	43 790	47 790	52 120	54 460	58 850

**NOTA BENE:** Après 15 ans d'ancienneté, les rémunérations FPH sont celles du grade supérieur pour un même nombre d'années d'ancienneté, d'où un saut important dans la rémunération. *Rémunération arrondie.*

# Récapitulatif- mensuel

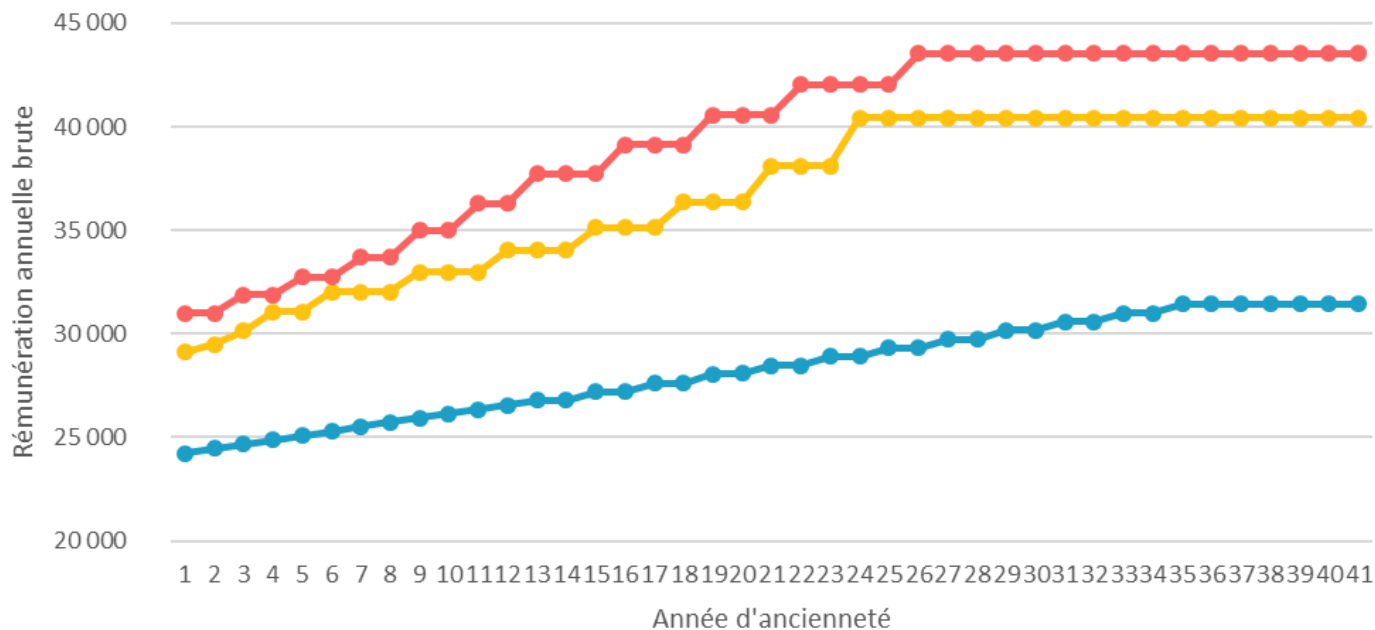
L'ensemble des grilles présentées s'applique à un salarié démarrant sa carrière en 2022

Rémunération mensuelle brute		Années d'ancienneté				
Métiers		Zéro	5	10	15	20
aide-soignant	FEHAP	2 020	2 110	2 200	2 270	2 370
	FPH	2 430	2 670	2 750	3 260	3 380
IDE	FEHAP	2 520	2 630	2 750	2 840	2 970
	FPH	2 530	2 900	3 180	3 770	3 940
IADE	FEHAP	2 900	3 040	3 170	3 280	3 430
		3 050	3 360	3 680	4 520	4 680
IBODE	FEHAP	2 720	2 850	2 970	3 070	3 220
	FPH	2 730	3 020	3 490	4 330	4 490
Masseur-kinésithérapeute	FEHAP	2 560	2 680	2 800	2 890	3 030
	FPH	2 640	2 930	3 400	4 240	4 400
Psychomotricien	FEHAP	2 560	2 680	2 800	2 890	3 030
	FPH	2 470	2 870	3 150	3 490	3 660
Sage-femme	FEHAP	3 410	3 690	3 990	4 230	4 520
	FPH	3 650	3 980	4 340	4 540	4 900

**NOTA BENE:** Après 15 ans d'ancienneté, les rémunérations FPH sont celles du grade supérieur pour un même nombre d'années d'ancienneté, d'où un saut important dans la rémunération. *Rémunération arrondie.*

# Comparaison des grilles-AS

## Grilles de rémunération public et CCN51



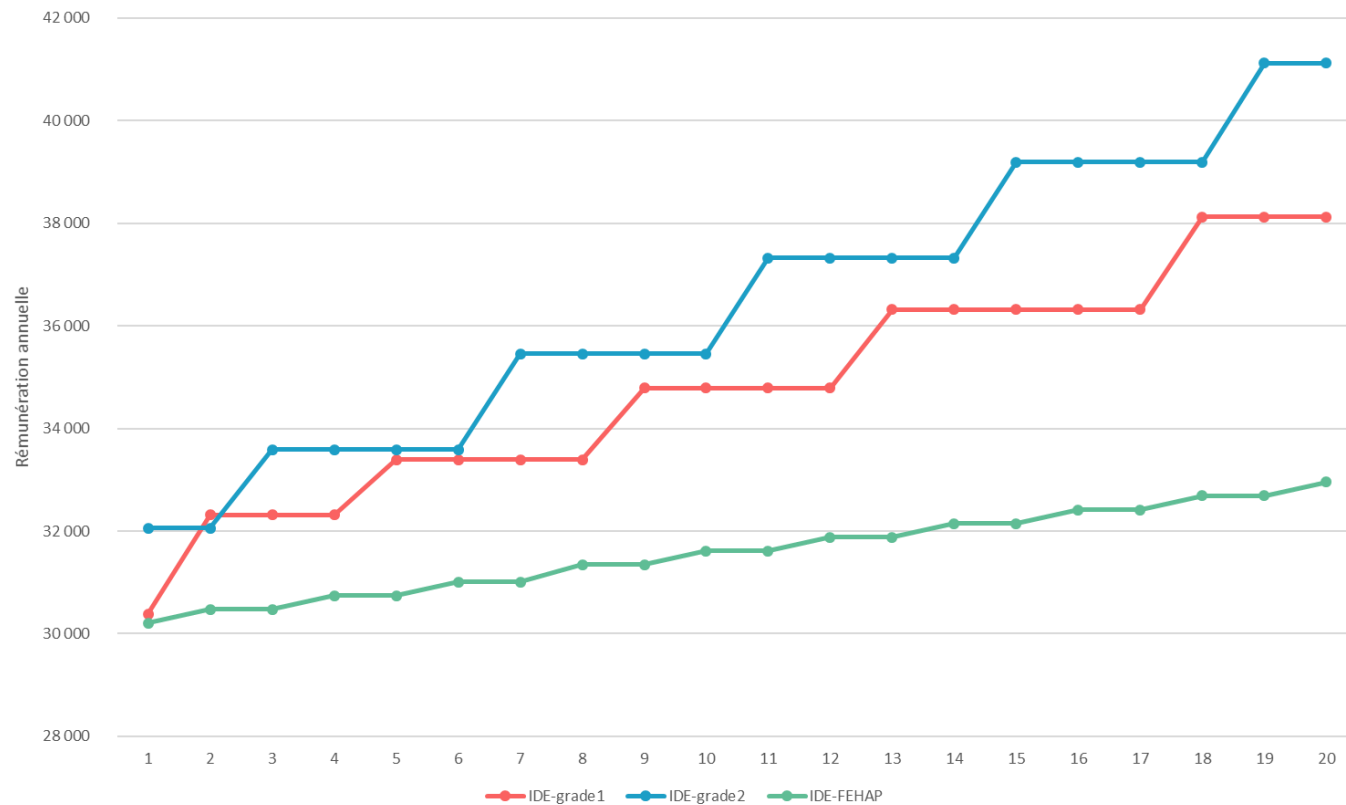
AS-grade 1

aide-soignant-grade 2

aide-soignant-FEHAP

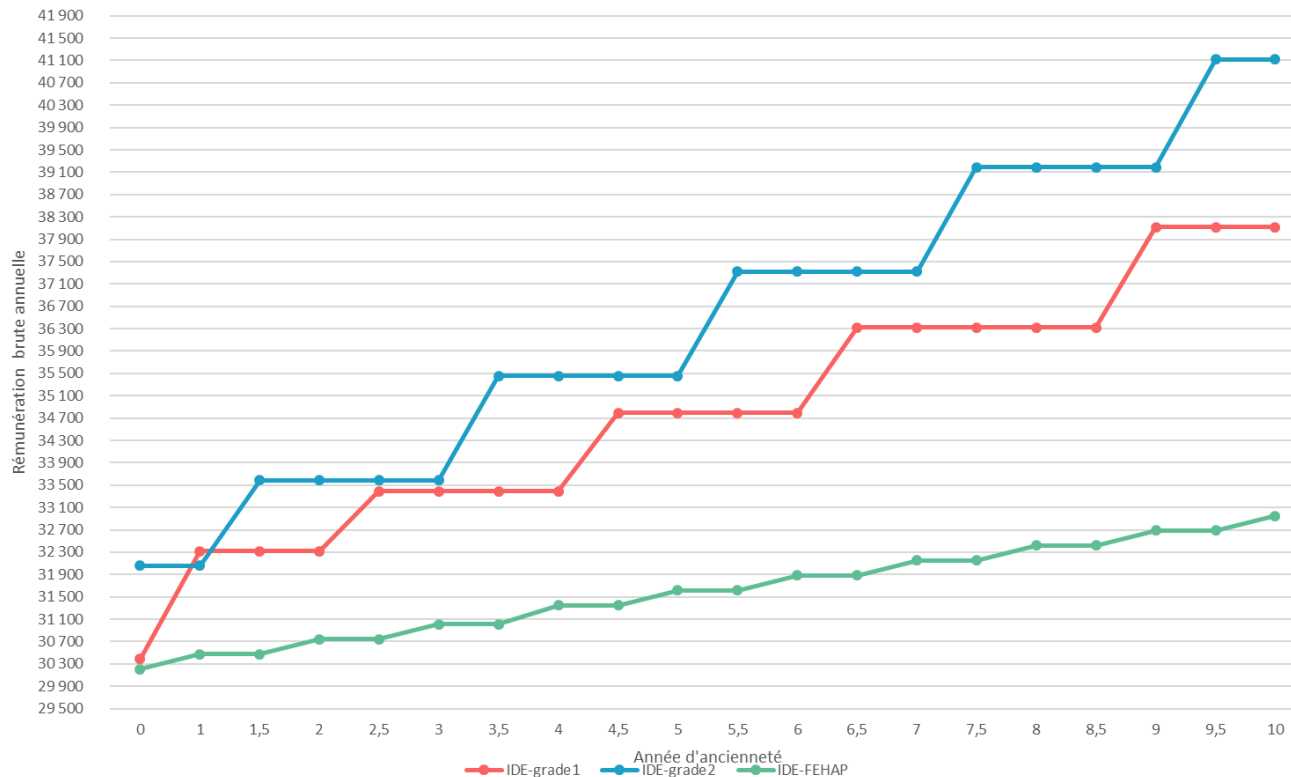
# Comparaison des grilles- IDE

Grilles de rémunération  
public et CCN51



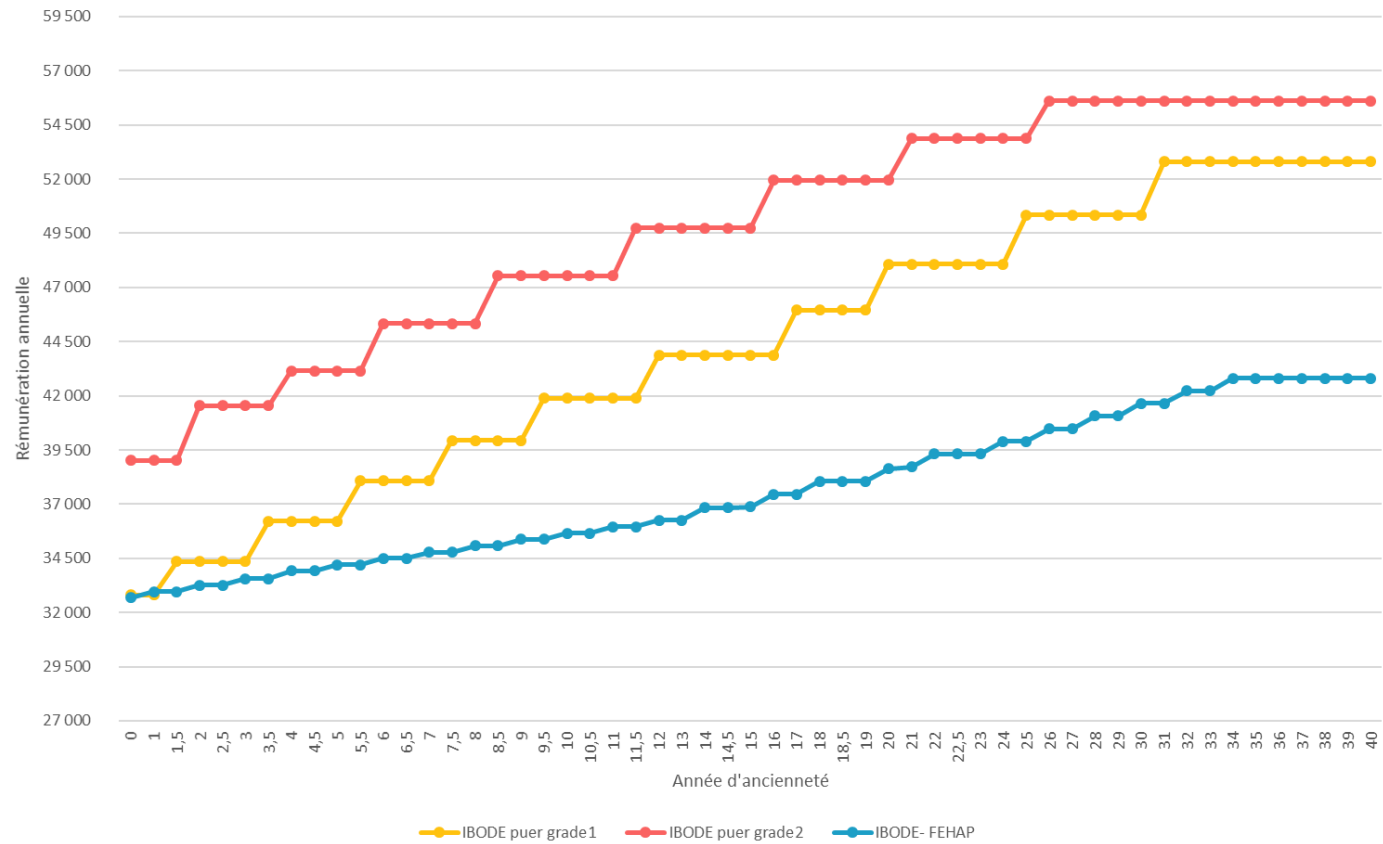
# Comparaison des grilles- IDE ZOOM premières années

Grilles de rémunération public et CCN51  
zoom 10 premières années



# Comparaison des grilles- IBODE

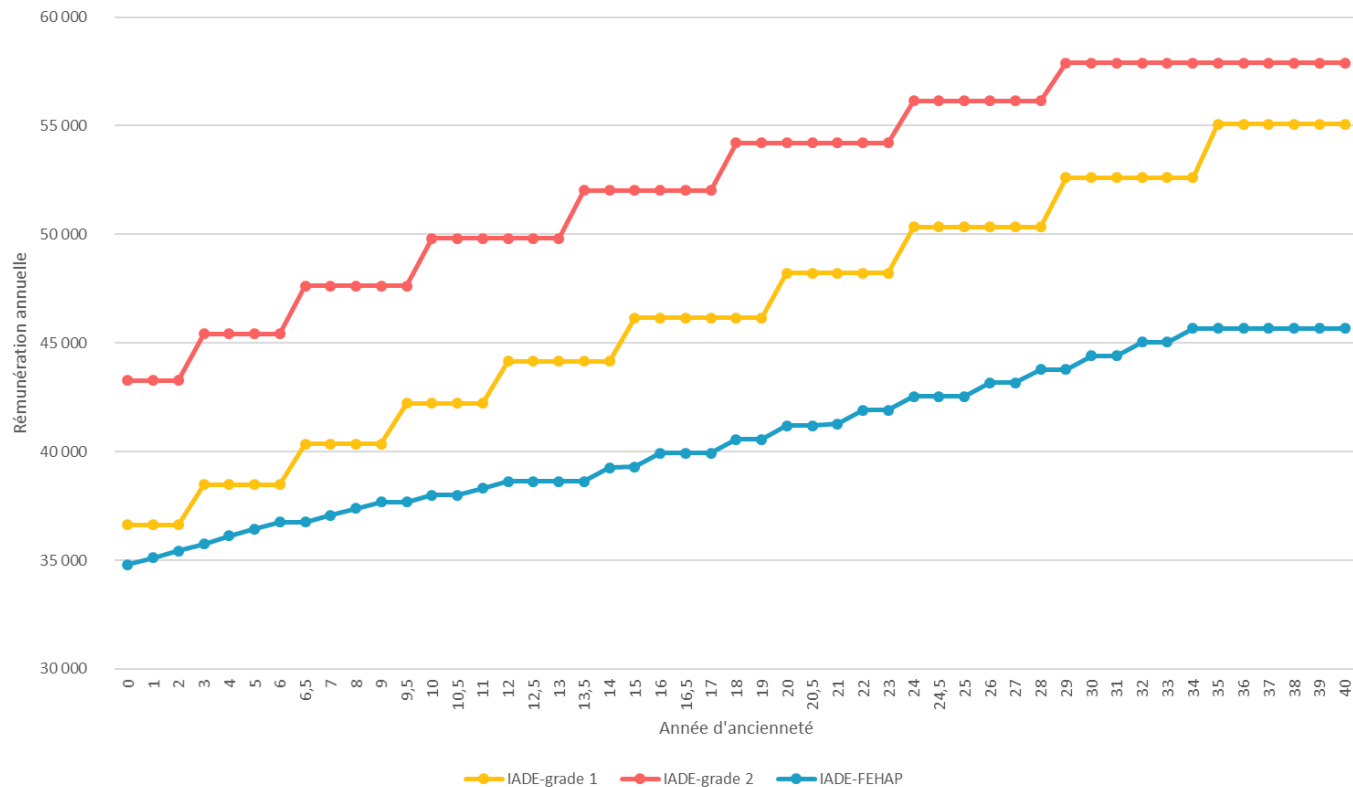
## Grilles de rémunération IBODE public et CCN51





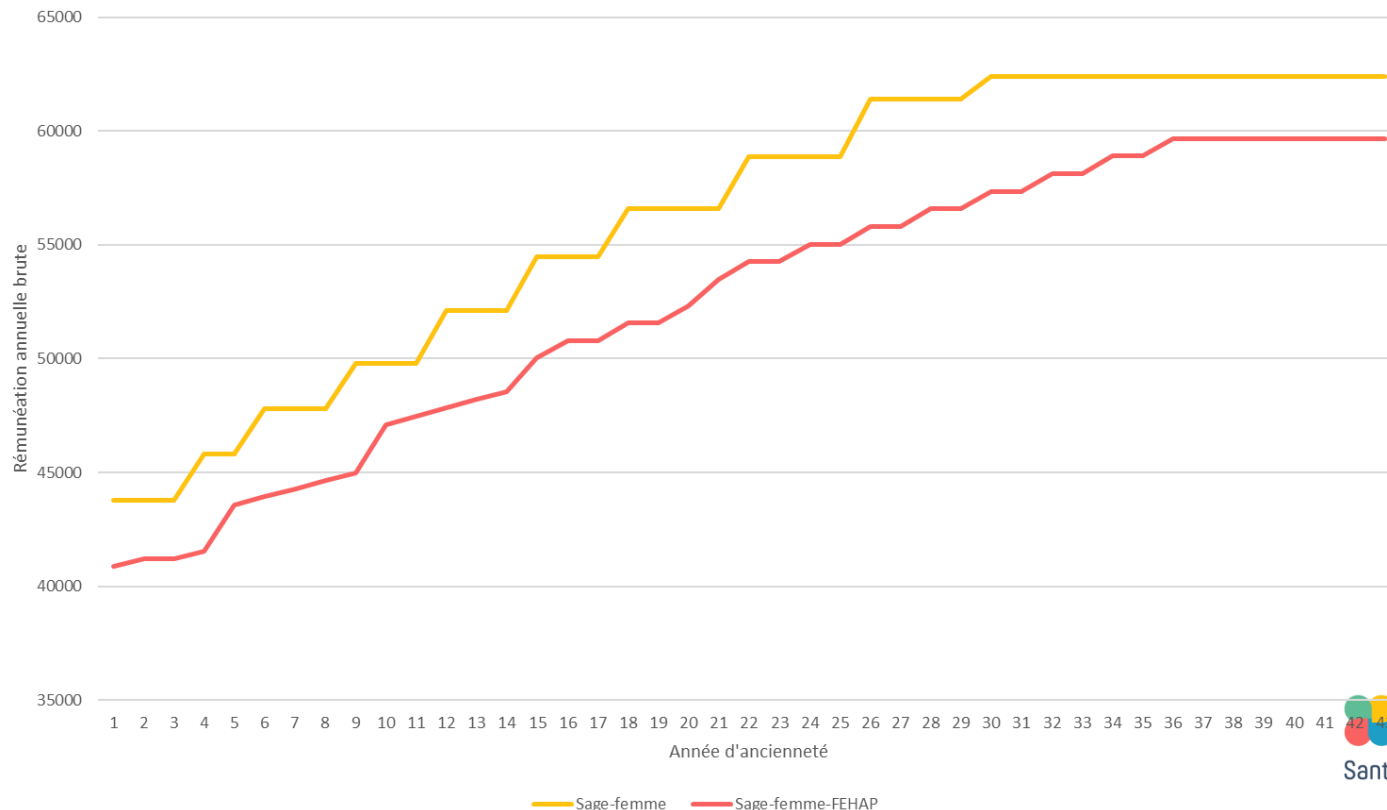
# Comparaison des grilles- IADE

Grilles de rémunération  
public et CCN51



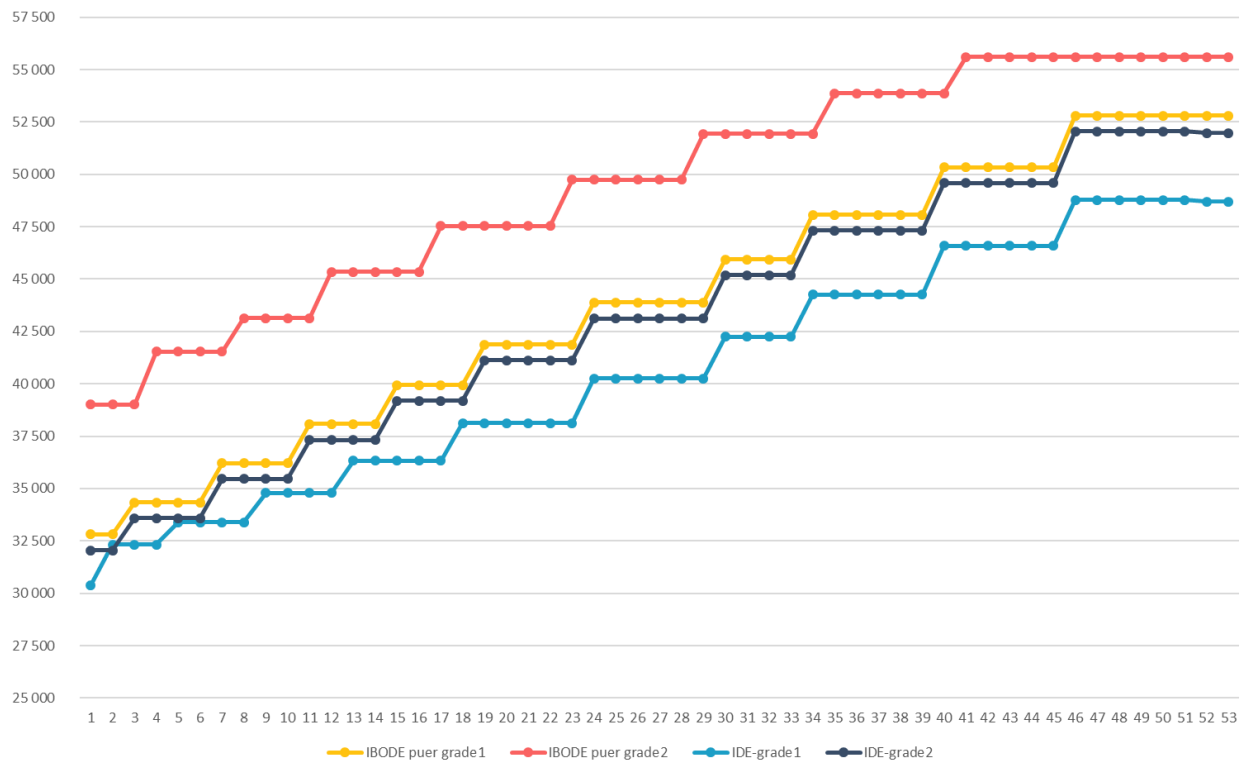
# Comparaison des grilles- SF

Grilles de rémunération  
public et CCN51



# Grilles fonctions publiques IDE-IBODE

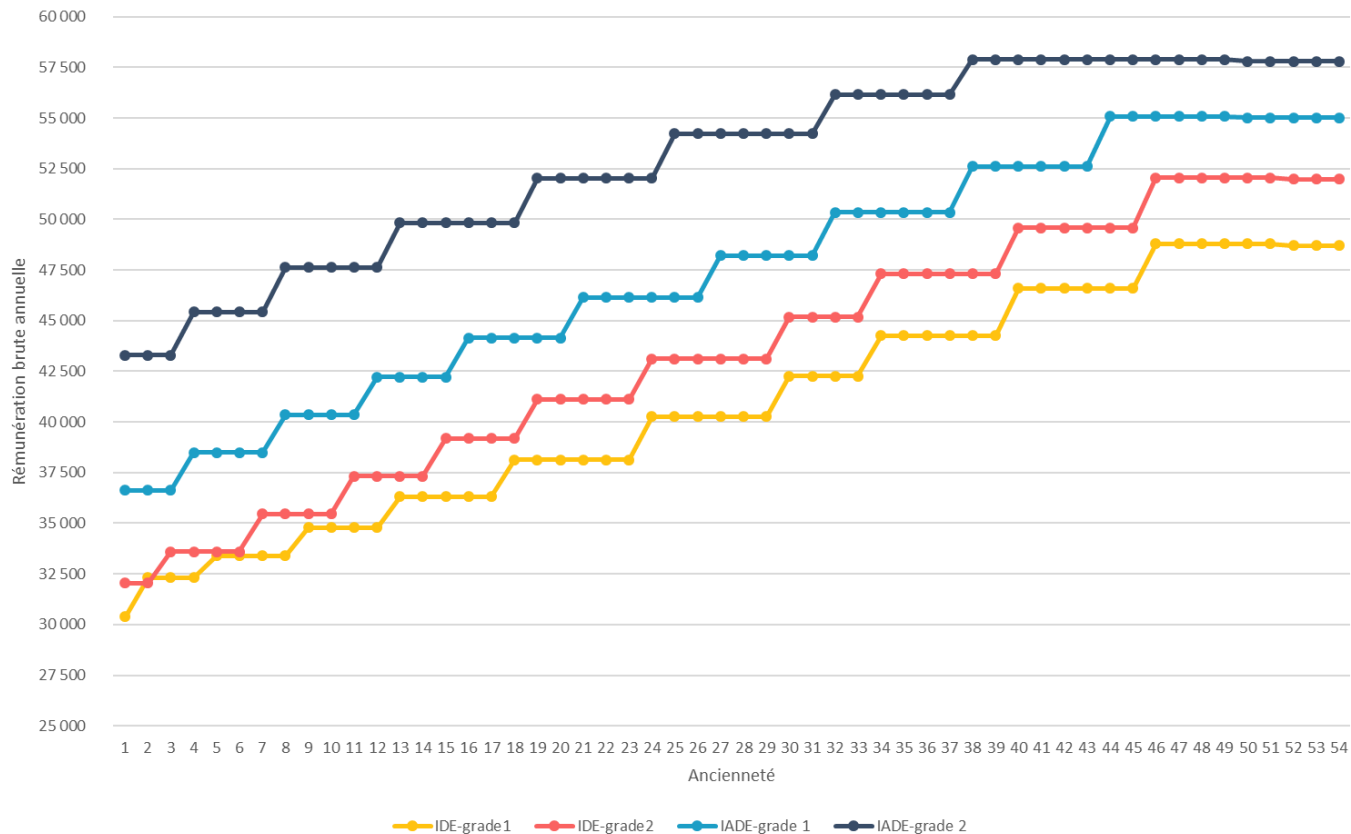
Comparaison des grilles FPH IADE-IBODE



**Nota bene:** suite aux revalorisations Ségur 2, le grade 2 des IDE suit la grille du grade 1 des IBODE, avec pour seul écart la NBI ajoutée aux IBODE

# Grilles fonctions publiques IDE-IADE

Comparaison grilles publiques IDE-IADE



# Annexe-Rappel des hypothèses- FPH (1/2)

- La valeur du point dans la fonction publique est à **4,850033€ [ Actualisation juillet 2022]**.
- Le taux de charges salariales est estimé à 20,8 % (échanges DGOS)
- Les éléments suivants sont intégrés :
  - La prime de service à 5%
  - La prime de résidence à 1,3%
  - Prise en compte de l'indemnité de sujétions spéciales (prime des 13 heures)
  - Prise en compte du complément de traitement indiciaire- 49 points

# Annexe-Rappel des hypothèses- FPH (2/2)

- Les éléments suivants, propres à certains métiers sont intégrés
  - Prime Weil pour : IBODE, IADE, IDE, Sage-Femme
  - Prise en compte de la NBI pour
    - **IBODE** : 13 points d'indice mensuels, soit +731,12€ de rémunération annuelle
    - **IADE** : 15 points mensuels, soit 843,48€ de rémunération annuelle brute
  - Prise en compte de l'indemnité de début de carrière pour les IDE (pour les deux premiers échelons)
  - La prime spécifique IADE à 180€ bruts
  - **La revalorisation des grilles des sages-femmes et la prime d'exercice médicale au 1<sup>er</sup> janvier 2022[ACTUALISATION]**
  - **La revalorisation des premiers échelons des catégories B au 1<sup>er</sup> septembre 2022 [ACTUALISATION]**

# Annexe- Changement de grade Fonction publique

- Dans la fonction publique, les titulaires peuvent passer au grade supérieur au bout d'un certain temps.
- Pour modéliser ce changement, après échanges avec la DGOS, nous avons supposé que le passage au grade 1 se fait après 15 ans d'ancienneté, sauf pour les aides-soignants où il est effectif après 11 ans

# Annexe-Rappel des hypothèses- FEHAP

- Les éléments suivants sont intégrés :
  - Coefficient de référence, ainsi que les compléments métiers, diplômes et encadrement,
  - Le complément technicité pour les métiers de cadres
  - La prime d'ancienneté
  - La prime décentralisée à 5%.
  - La prime Ségur de 238€ bruts.
  - La prime Ségur 2 (IADE, IBODE, IDE et AS)
  - La prime sages-femmes du 1<sup>er</sup> février 2022
  - L'indemnité différentielle pour les AS depuis le 1<sup>er</sup> août 2022
- La valeur du point est de 4,447€, le taux de charges salariales est de 24 %.